



# Thermen Bussloo

Visie op landschappelijke inpassing

06 september 2016

**CONCEPT**

karres+brands

## **colofon**

### **opdrachtgever**

Thermen Bussloo

### **ontwerp**

Karres en Brands landschapsarchitecten bv  
Oude Amersfoortseweg 123  
1212 AA Hilversum

[www.karresenbrands.nl](http://www.karresenbrands.nl)

Lieneke van Campen  
Darius Reznik  
Roy Straathof

**21 07 2016**

<b>Context</b>	<b>6</b>
<b>Inpassings principes</b>	<b>12</b>
<b>Visie gebouw</b>	<b>16</b>
<b>Visie landschap</b>	<b>18</b>
<b>Referenties</b>	<b>24</b>







## **INLEIDING**

Thermen Bussloo heeft bureau karres+brands gevraagd om een landschappelijke visie op te stellen ter ondersteuning van de uitbreidingsplannen van de Thermen en het hotel aan recreatieplas Bussloo.

Om tot deze visie te komen, heeft een schetssessie plaatsgevonden met de gemeente Voorst en de initiatiefnemers waarin diverse denkrichtingen en modellenstudies globaal verkend zijn.

Dit visie document biedt een aantal richtlijnen voor de ruimtelijke positionering van de uitbreiding en de landschappelijke inpassing daarvan. Het beoogde doel is om Thermen Bussloo handvatten te bieden voor een evenwichtig plan waarin financiële belangen, functionele eisen en tevreden toekomstige klanten hand in hand gaan, zonder de landschappelijke kwaliteit van het gebied onder druk te zetten.



# 1. CONTEXT

gebiedslocatie







## LANDSCHAP

De kwaliteit van het landschap in het gebied rond de plas Bussloo is het gevarieerde landschappelijke beeld, de toegang en doorzichten naar de plas en de grote gebruiks- en belevingswaarde van het gebied. Het half open coulisselandschap waarin Thermen Bussloo zich bevindt, vormt een recreatieve buffer tussen de plas met aanliggende strandjes en het omliggende (landbouw) gebied. Deze buffer biedt afwisselend open en gesloten ruimten met gras en bomen die belangrijke rol spelen in de beleving van het water en het recreatieve ‘rondje om de plas’.

Thermen Bussloo bevindt zich op de denkbeeldige scheiding tussen het meer intensief gebruikte noordelijk deel van de plas en het meer natuurlijke zuidelijk deel.

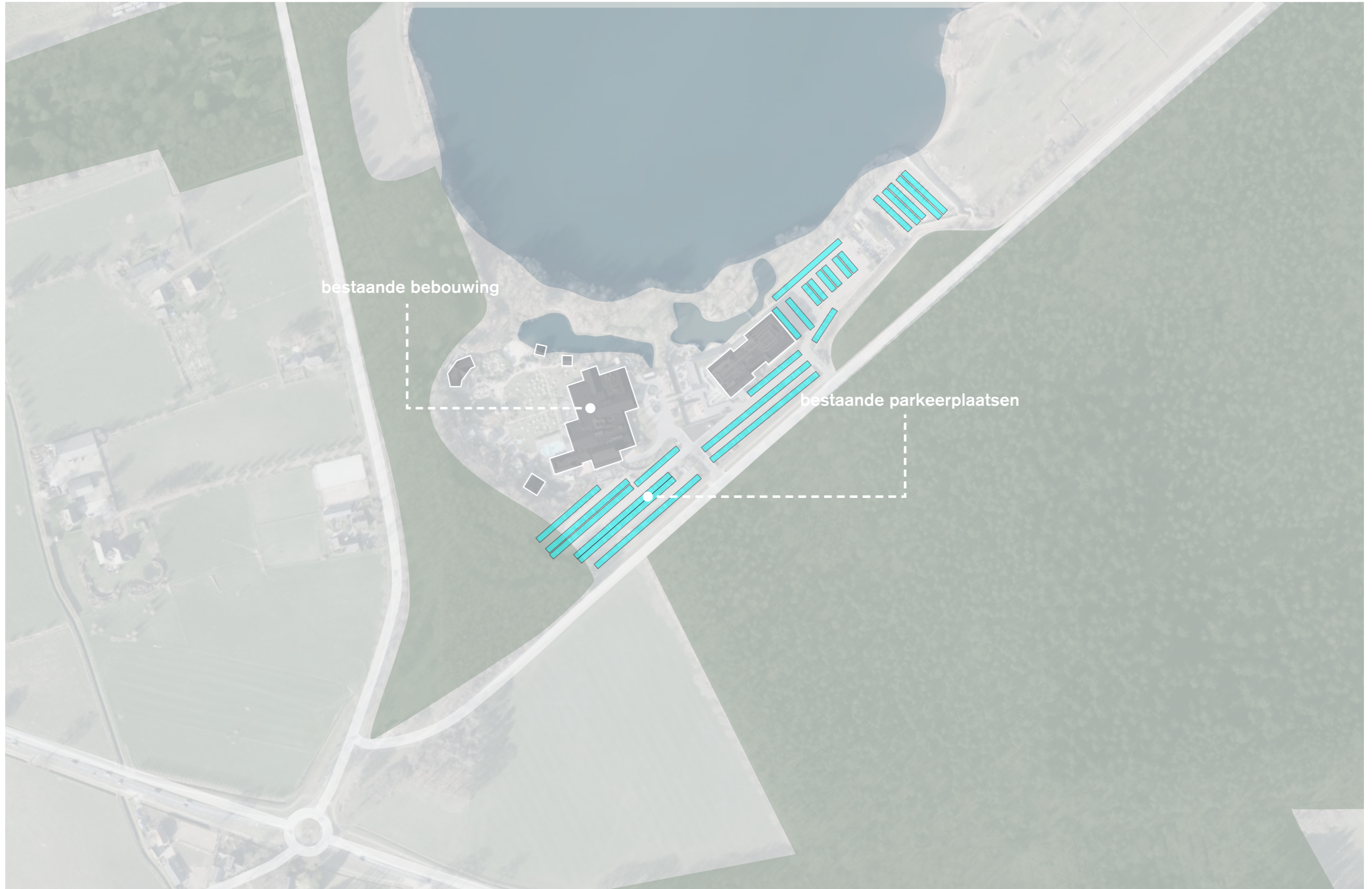
Ook in de structuurvisie voor het gebied wordt ingezet op het uitbouwen van het contrast tussen de verschillende zijden van de plas: “Noord-west: parkachtige oever met stranden en gazons; zuid-oost: contrast van natuurlijke oever (in aansluiting op de EHS) en landgoedachtige allure (doortrekken laan van Bussloo)” (bron: *Middengebied Gemeente Voorst Thematische Structuurvisie Recreatie*, H+N+S)

Om dit natuurlijke beeld te versterken en de beleving ervan te benadrukken zijn het doorzetten van het coulisselandschap en het versterken van zichtlijnen belangrijke hulpmiddelen om deze kwaliteit te waarborgen.



# 1. CONTEXT

huidige situatie









# 1. CONTEXT

huidig groeimodel vs streefbeeld



Thermen Bussloo



uitbreiding 1: hotel + parkeren



uitbreiding 2: hotelcapaciteit + parkeren



## Ongewenst beeld



## Streefbeeld



### Ongewenste ontwikkeling:

- integrale landschappelijke inpassingsvisie niet herkenbaar
- te grote aaneengesloten “batterij” parkeervelden
- stenig beeld met focus op bebouwing en parkeren
- versnippering landschappelijke structuur

### Gewenste ontwikkeling:

- heldere/robuuste visie voor het gebied
- landschap, nieuwbouw en parkeren “in balans”
- coulissenlandschap -menselijke schaal (creëren van zichtlijnen)
- focus op idyllische en natuurlijke beleving van het gebied
- strategische natuur compensatie voor nieuwe ontwikkelingen



## 2. INPASSINGSPRINCIPES

schema gewenst beeld

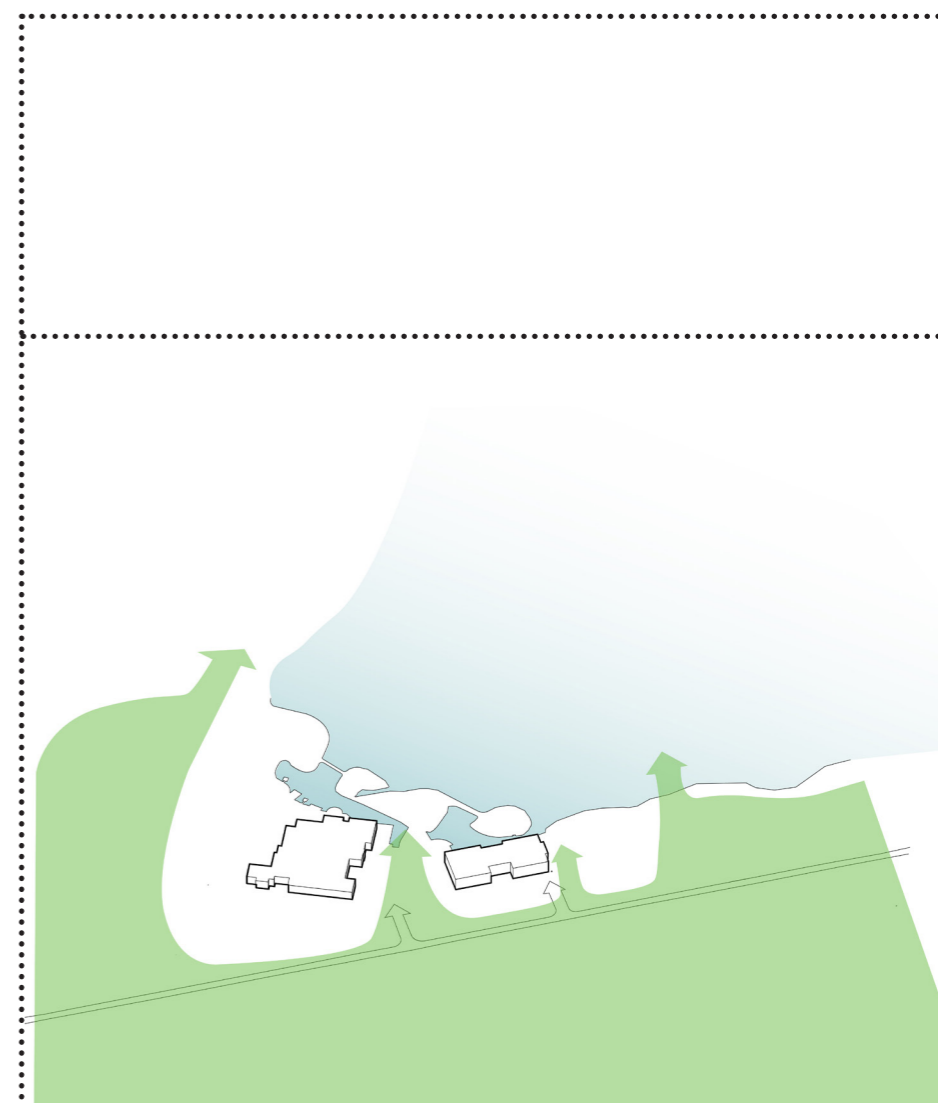
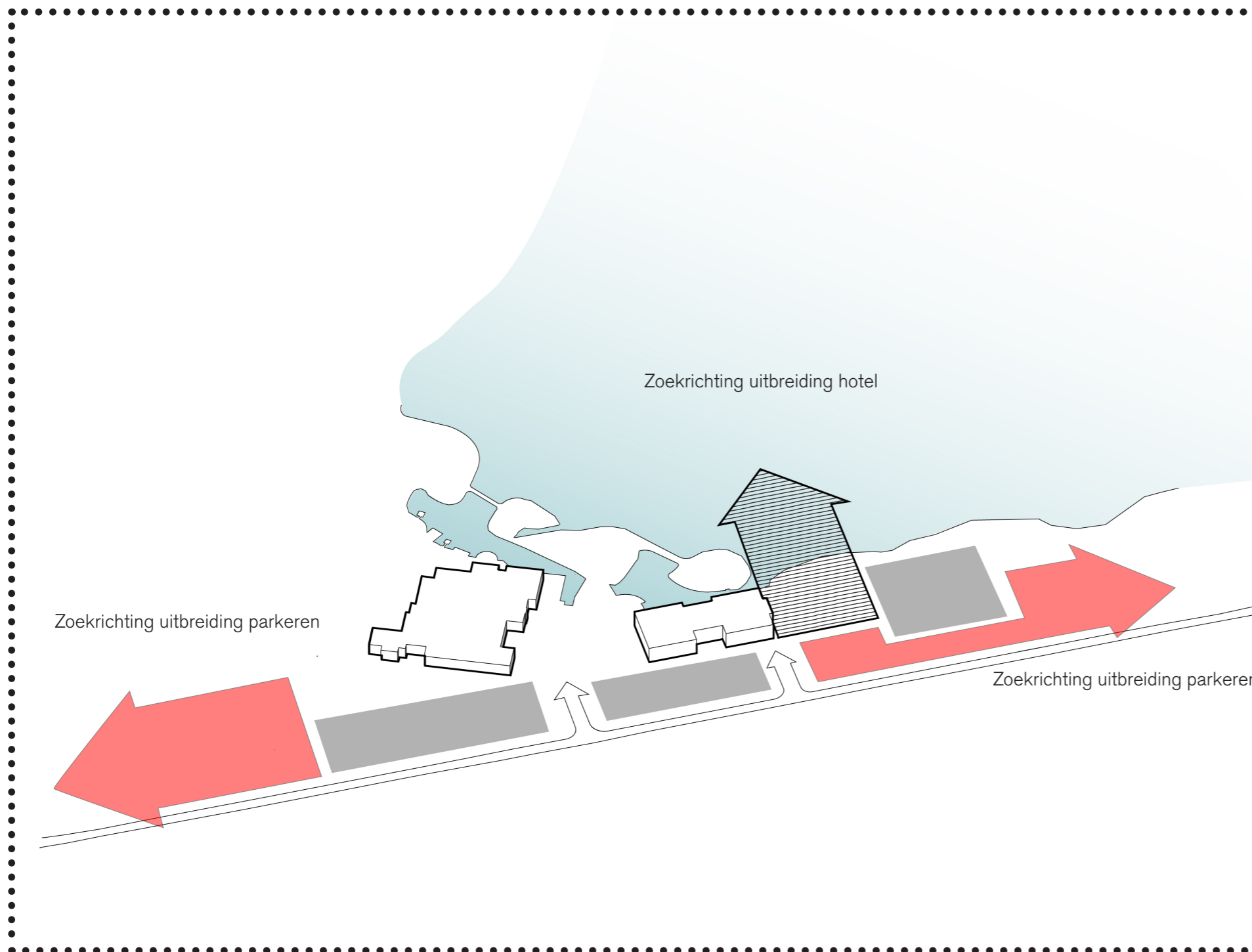








## 2. INPASSINGSPRINCIPES

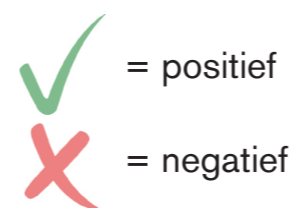


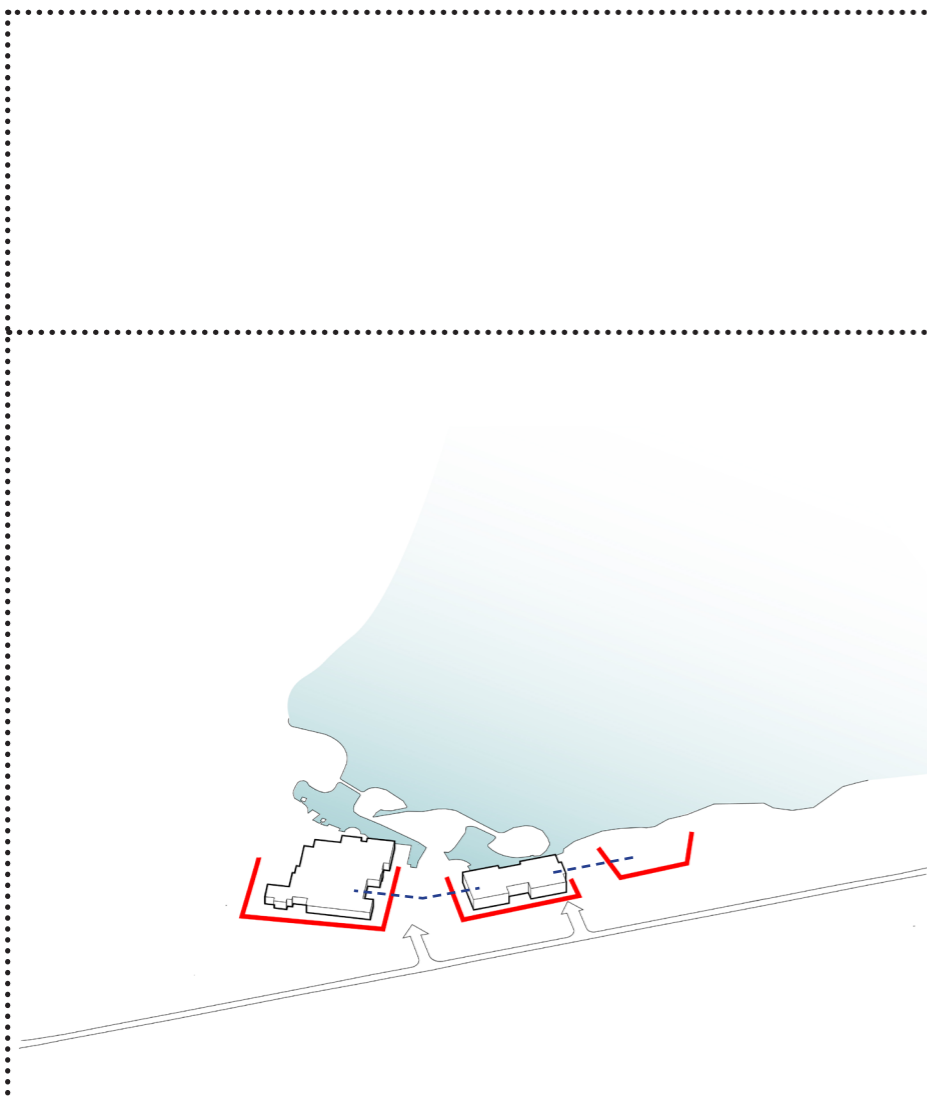
### Groen structuur

Doortrekken groen netwerk/coulissenlandschap

### Zoekrichtingen

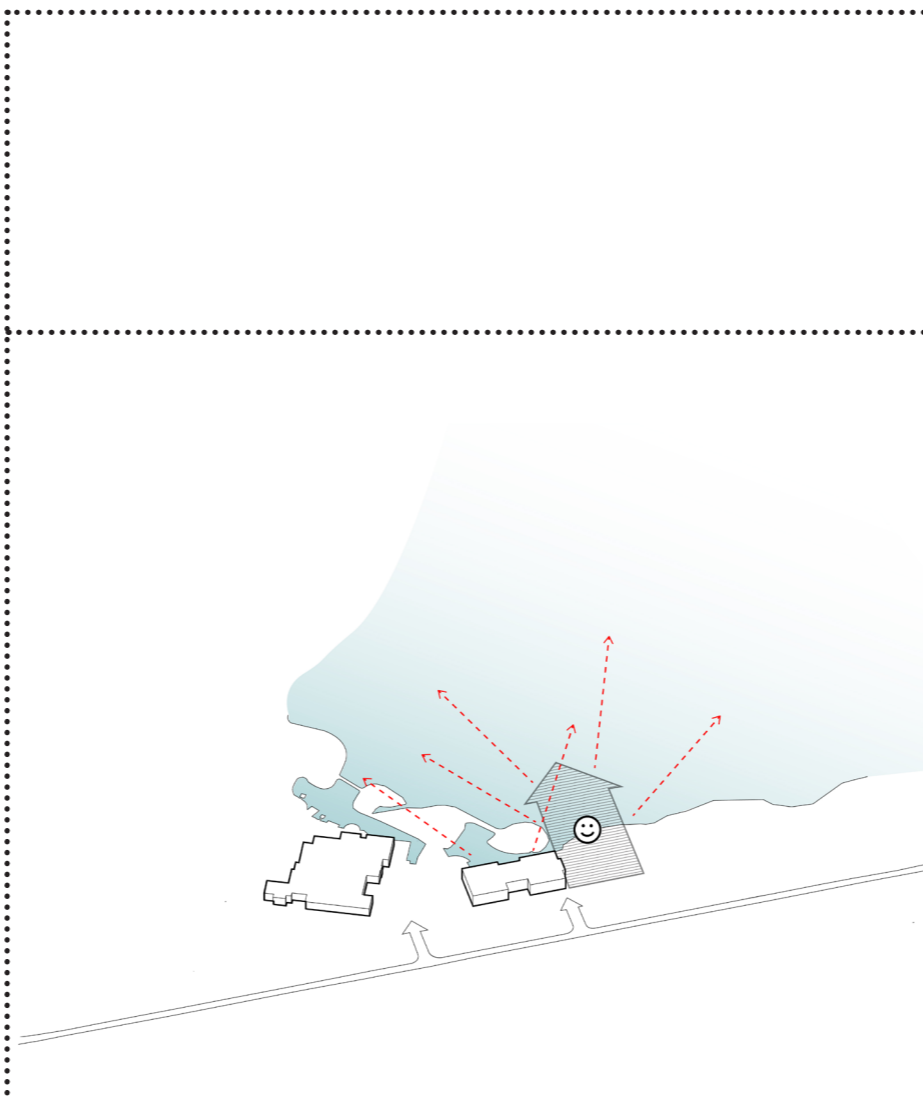
Er is vraag naar een uitbreiding van het hotel met voldoende parkeergelegenheid. Deze opgave vraagt om een slimme en duurzame landschappelijke inpassing om de landschappelijke kwaliteit van het gebied niet onder druk te zetten.





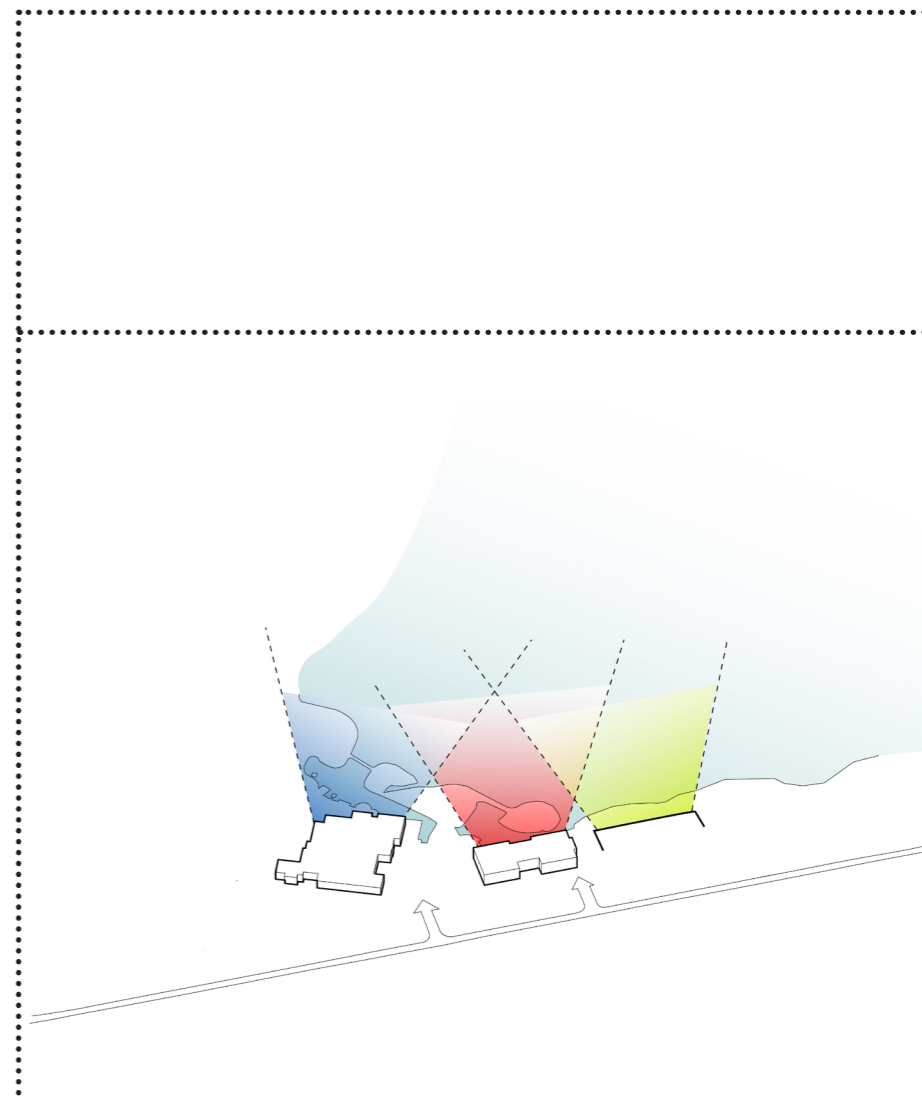
### Massa-ruimte verhouding

- Serie 'schakels' met optimale functionele relatie tussen gebouwen
- Geen 'muur' van bebouwing
- Verbinding tussen gebouwen bij voorkeur d.m.v. transparante passarelle, die landschap en architectuur verbindt en zichtrelatie met de plas behoudt.



### Zichtrelatie gebouw-omgeving

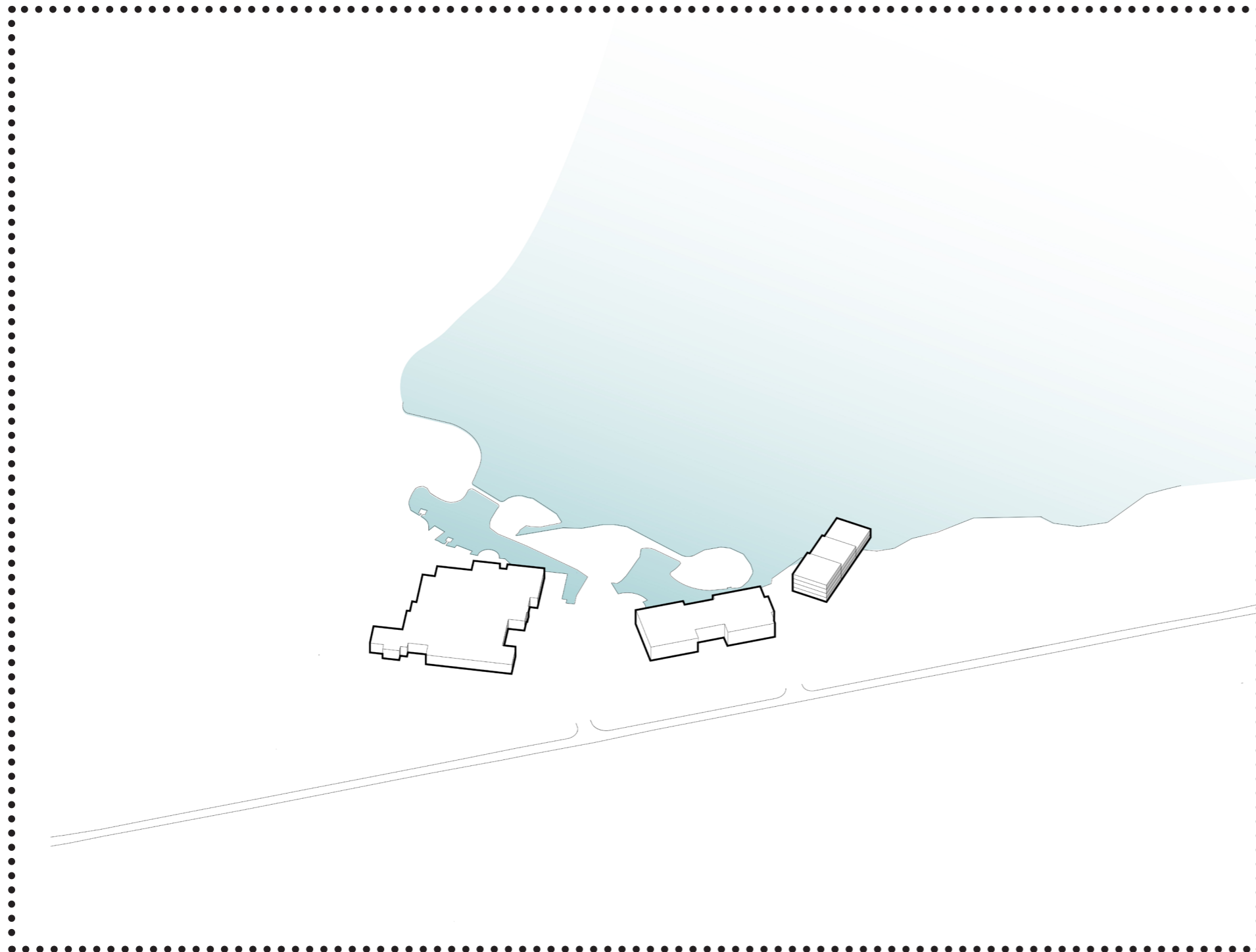
Tevreden gasten - visuele en relatie met het water en beleving van het omliggende landschap



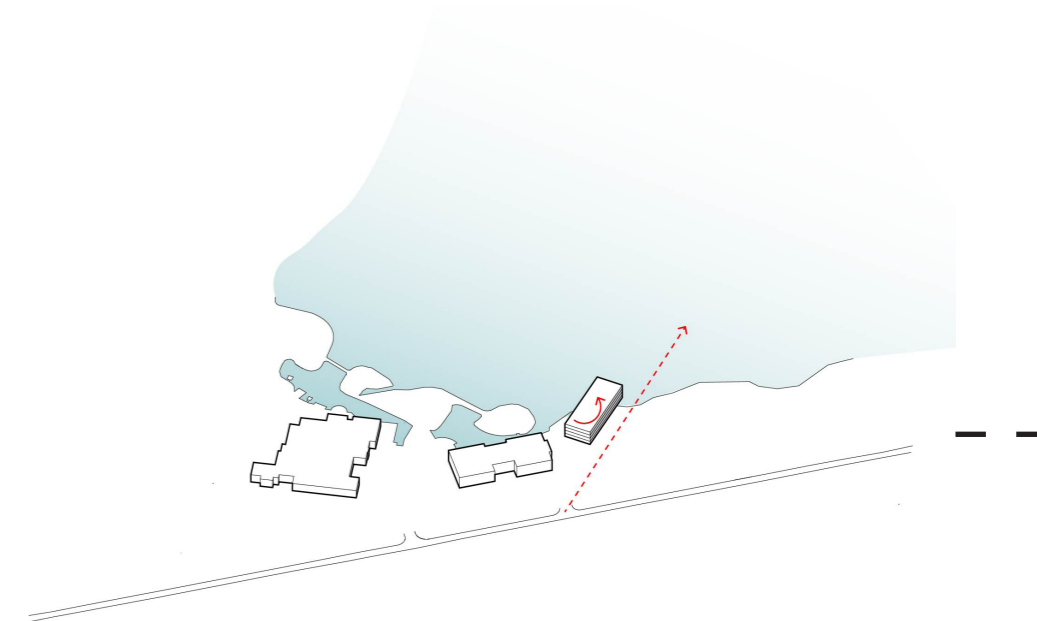
### Ruimtelijke oriëntatie

Elk gebouw zijn eigen invloedssfeer met open zichtlijnen, optimale bezonning, en intimiteit

### 3. VISIE GEBOUW



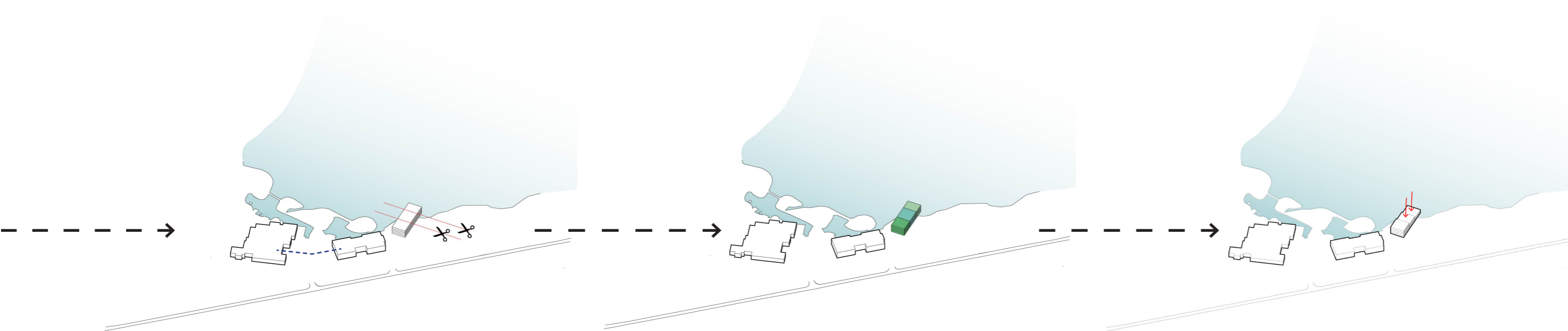
Voorstel uitbreidingsmodel



#### **Draaien**

Het gebouw wordt gedraaid om het zicht op de plas te versterken





**Knippen**

Nieuwbouw wordt geknipt in kleinere volumes om de massa te verdelen over de beschikbare ruimte

**Verdelen**

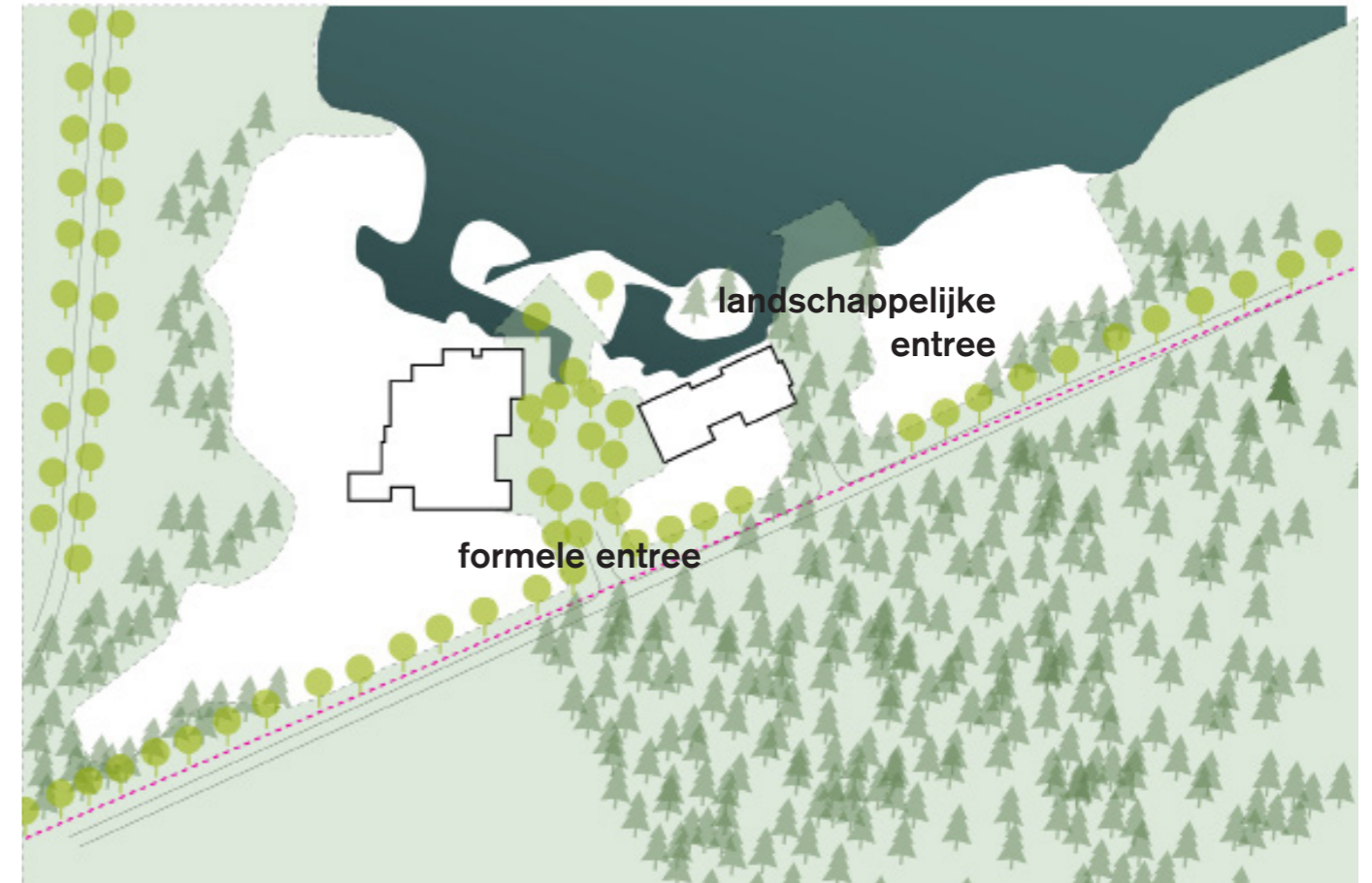
Nieuwbouw als 3 aaneengesloten volumes paviljoen gevoel en menselijke schaal

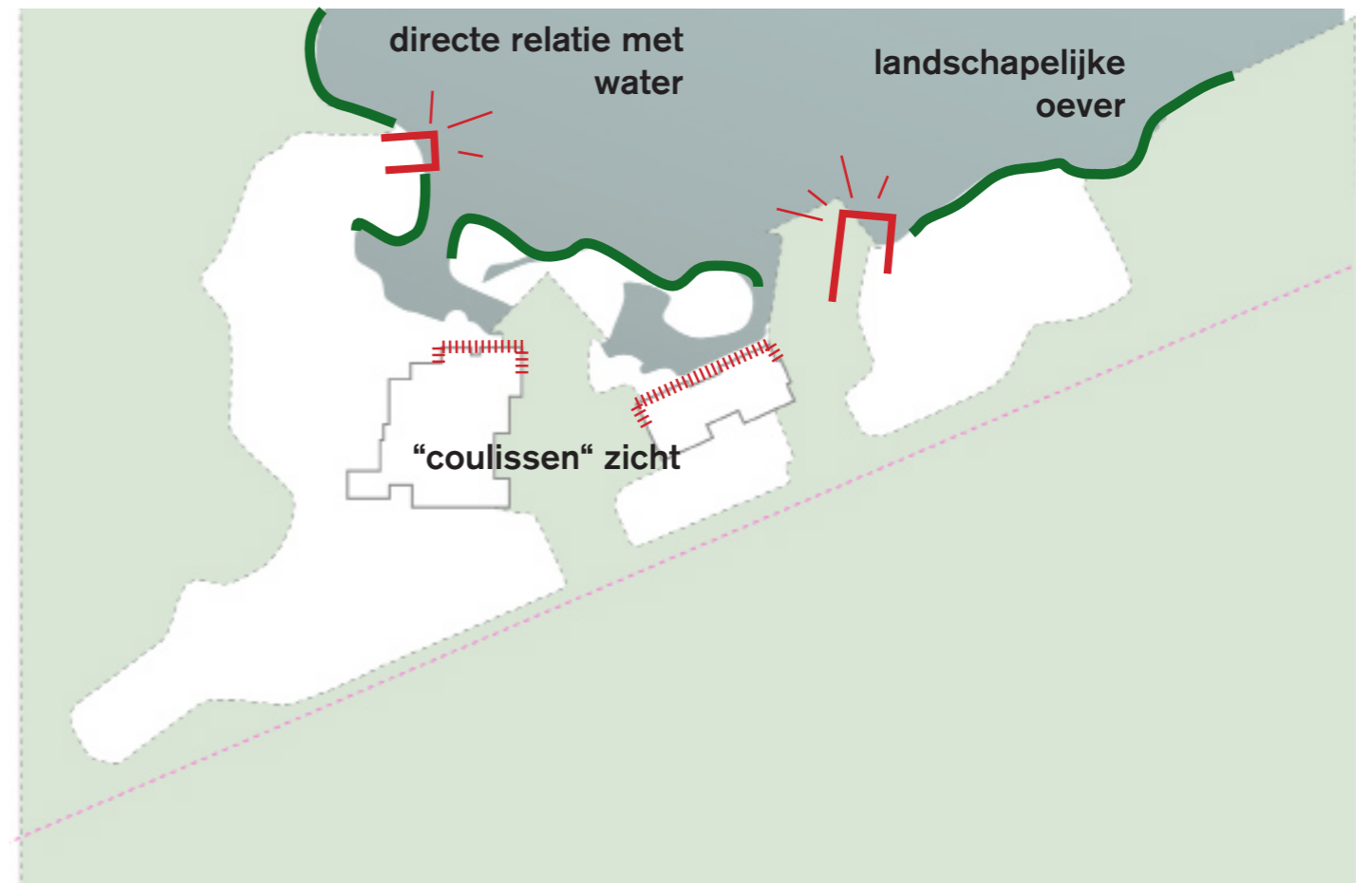
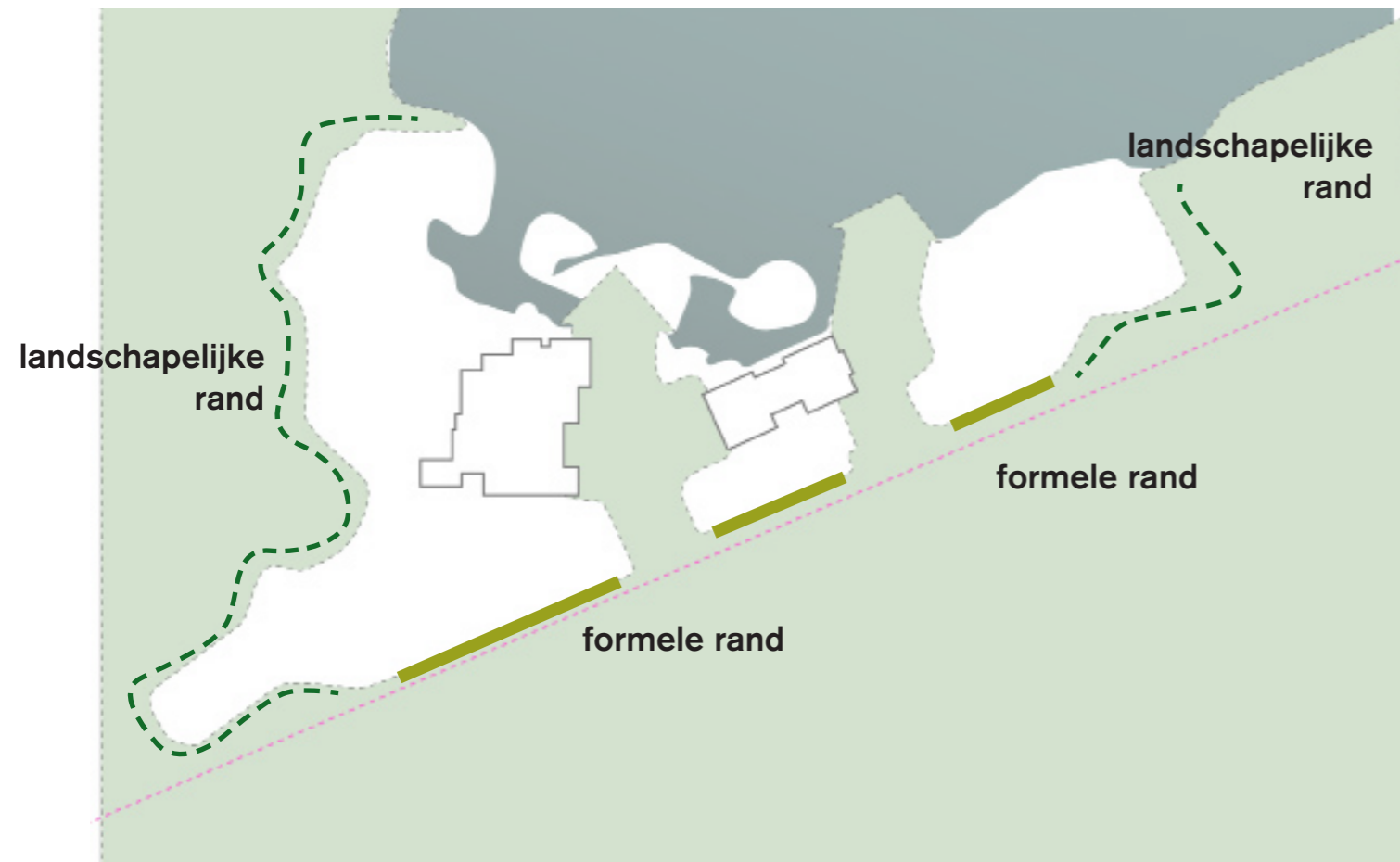
**Verlagen**

Verlaagde volumes richting het water  
- iedereen krijgt zicht op het water  
- ervaren als een paviljoen vanaf de straat

# 4. VISIE LANDSCHAP

Visie: creëren van 'groene poorten'







# 4. VISIE LANDSCHAP

Plan voorstel op basis van visie



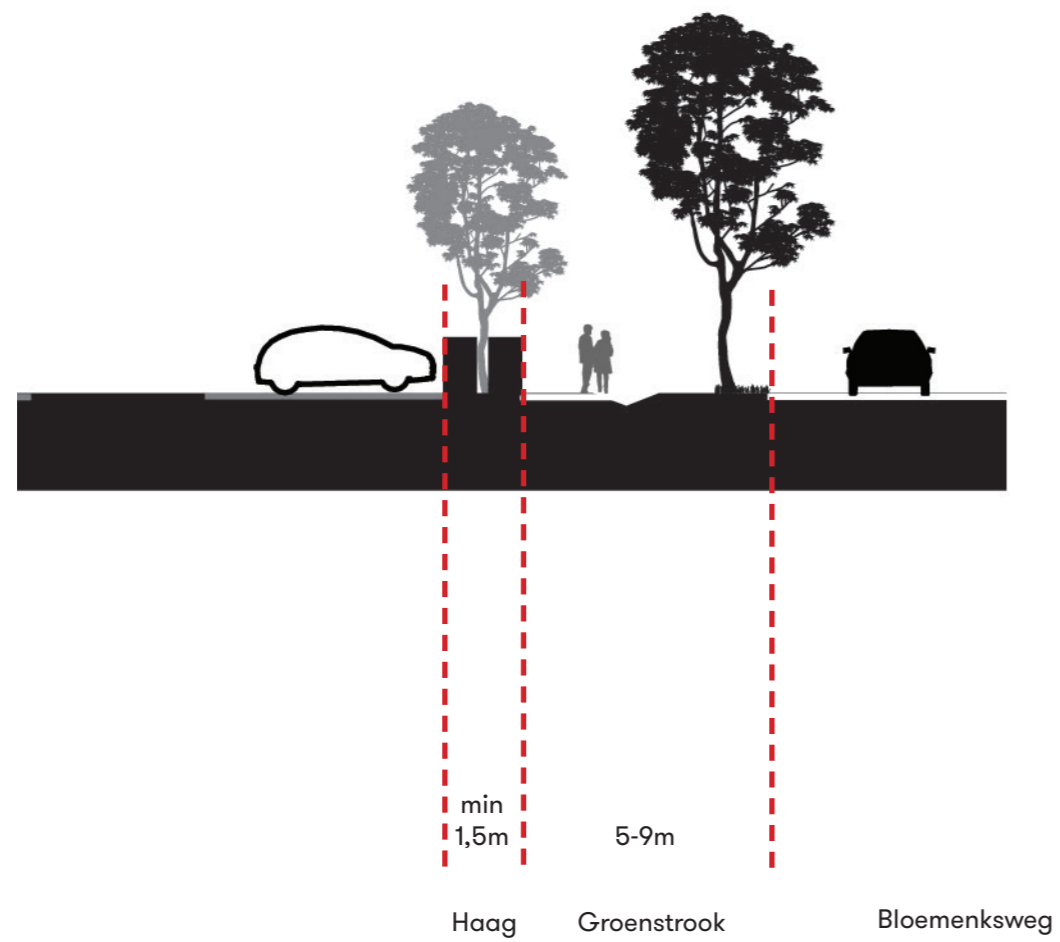




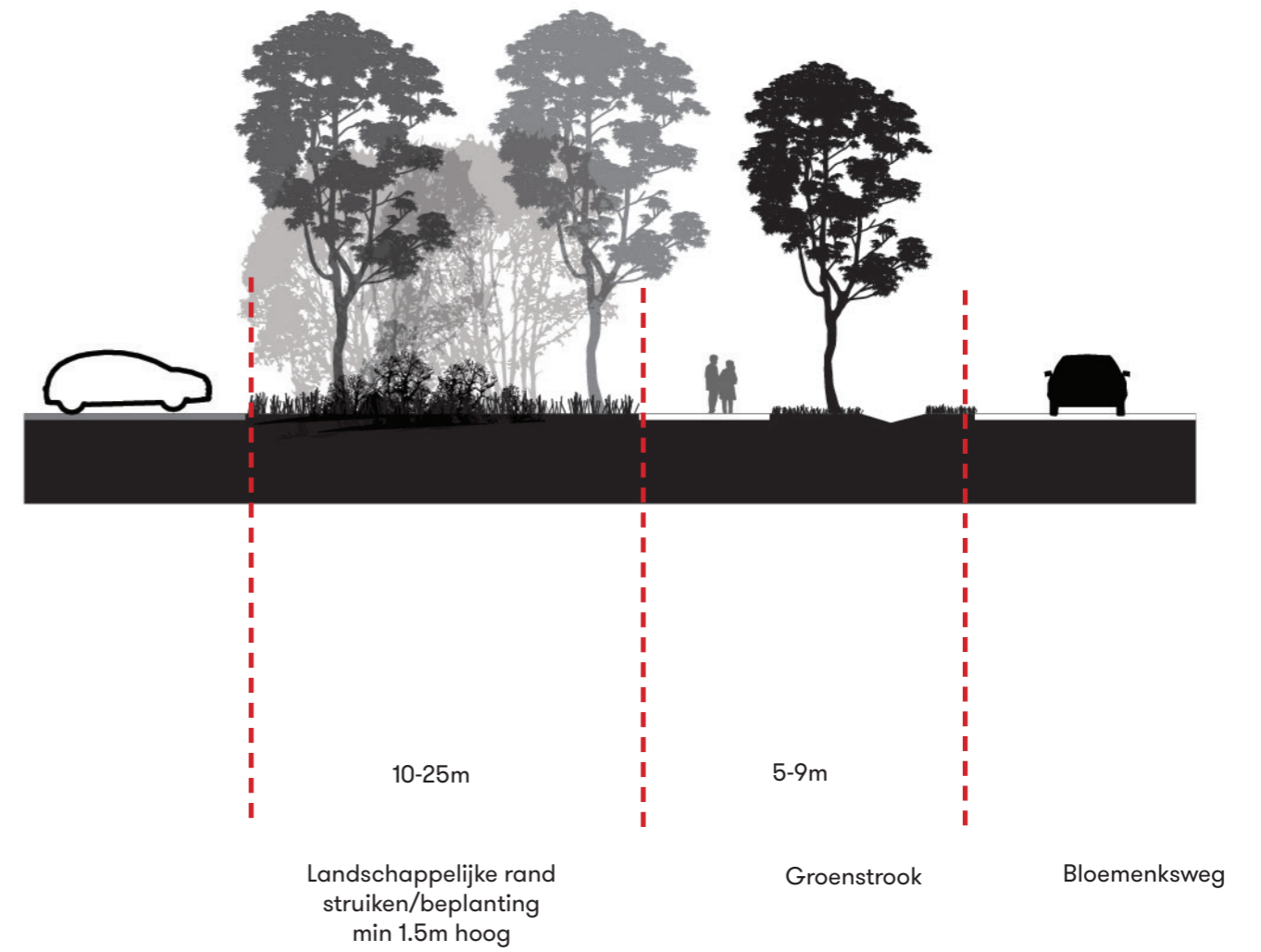


# 4. VISIE LANDSCHAP

Formele rand

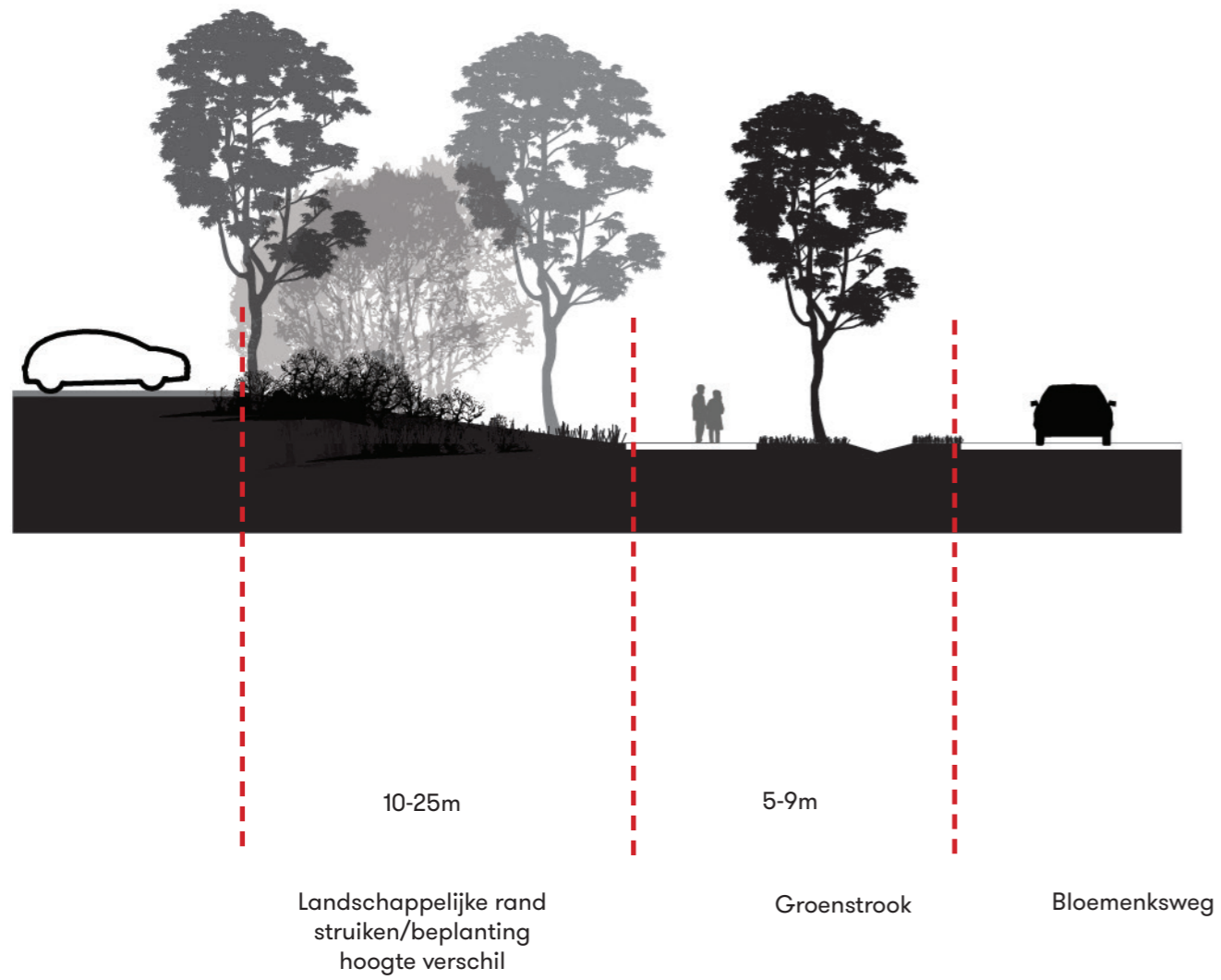


Landschappelijke rand variant 1

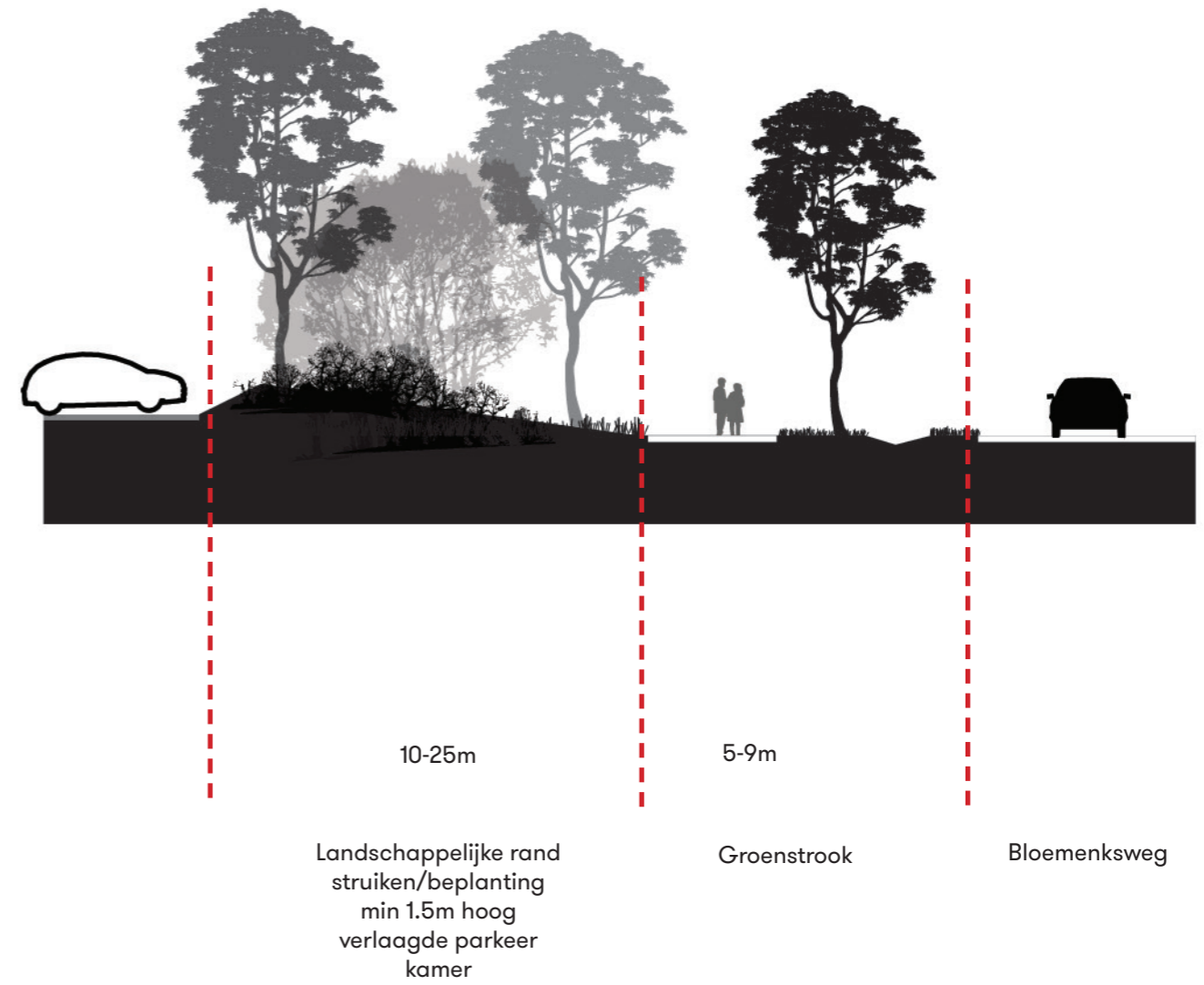




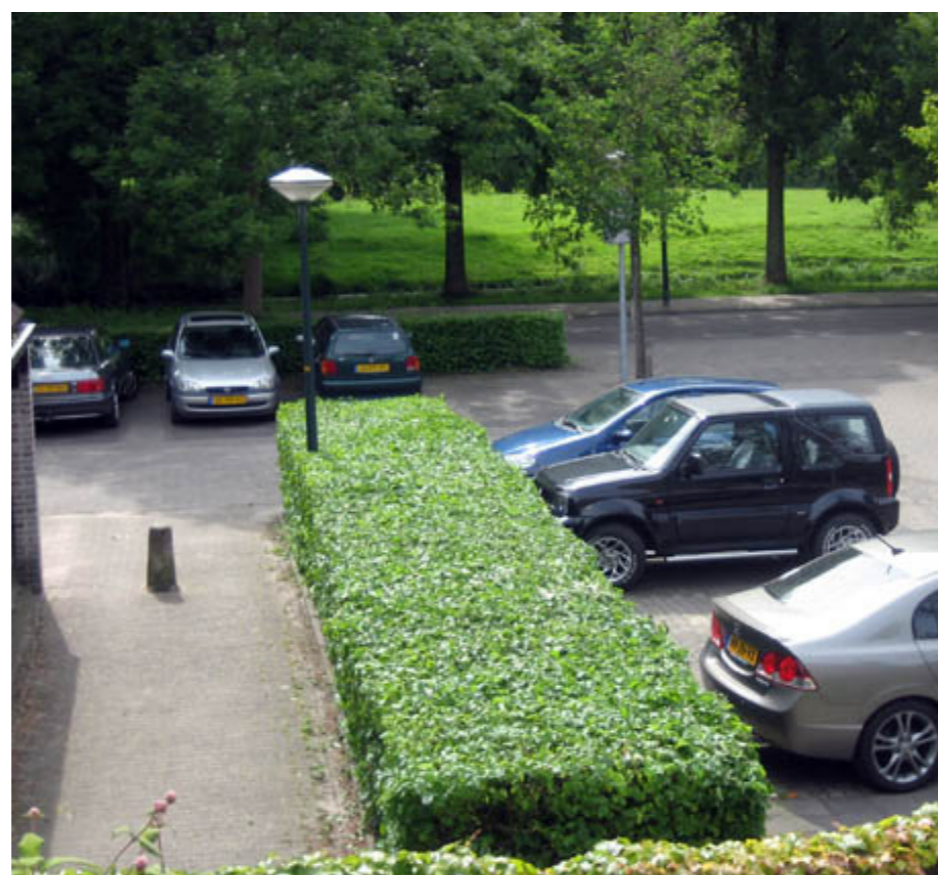
### Landschappelijke rand variant 2



### Landschappelijke rand variant 3













# 5. REFERENTIES

Referenties integratie van architectuur en landschap

